



# Ikekids コミュニケーション

## 病院理念

患者様に、心あたたかな医療を提供する  
患者様に、質の高い最善の医療を提供する

## 患者様の権利と責務

- 1 平等で質の高い最善の医療を受ける権利
- 2 患者様の安全が確保されている権利
- 3 患者様の医療について情報が得られる権利
- 4 患者様が治療など自らの意思で選択決定する権利
- 5 患者様のプライバシーおよび尊厳が保たれる権利
- 6 QOL（生活の質）や生活背景に配慮された医療を受ける権利
- 7 セカンドオピニオンを求める権利
- 8 病院規則を守り、他の方の療養や職員の業務に支障を来さないように配慮する責務



## 気になる・・・子どもの発作性にかかる動きや行動

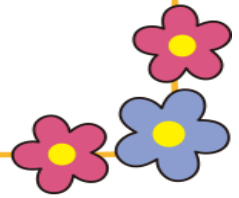
てんかん発作とまぎらわしい気になる子供の発作性の動きがあります。そのような突発的な子どもの動きや繰り返す動きについて説明します。

- 睡眠中のびくつき**：寝入りばな、眠っている時に数回腕や足をびくつかせることがあります。目覚めるとなくなり睡眠時以外は認めないのが特徴です。これは生理的な現象であることが多いです。逆に赤ちゃんなどで眠い時や寝起きに繰り返し身体の一部や身体全体をびくつかせる特徴的なてんかん発作があります。この場合にはすぐ脳波検査をして治療の必要性を判断します。
- 身震い発作**：乳児期頃に気づくことが多いのですが、頭から肩にかけてぶるぶると素早く震わす動作で数秒以内の出来事です。食事中、興奮した時に見られることが多いです。意識を失ってしまう、倒れることはありません。生後数ヶ月から始まり幼児期後半でおさまってきます。
- 泣き入りひきつけ（憤怒けいれん）**：時折経験する現象です。乳児期から幼児期までの間に認め、2種類あると言われています。一つは意に沿わないことがある時に、泣ききって息を止めてチアノーゼを示し、時に全身に力を入れる状態です。もう一つのタイプは痛み、恐怖などの刺激で急に脱力して意識がなくなり顔面蒼白になります。いずれも短時間ですぐ意識が戻ります。貧血を合併している場合は、そちらの治療をすれば改善することがあります。
- チック**：突然起き、繰り返す早い動きで、音声を出すこともあります。瞬きや頭を振る、肩をすくめるなど、単純な運動性のタイプがよくみられます。意識はその間ありますし、短時間なら意識的に動きを抑えることができます。家族内に同じ症状を持っている人がいる場合もあり、一過性で自然に消退することもあります。症状が続いたり、症状がひどくて日常生活に支障が出たり、本人が気にするときは検査も考慮しながら治療薬で抑えることもします。
- 自己刺激的な動き**：乳児期から幼児期にかけてみられ、やや女兒に多いとされる特徴的な動きがあります。座っている時、仰向けで横になっている時に下肢を伸展させてすり合わせたりします。顔面が紅潮し呼吸が早くなっていることがあります。注意をそらすとその動きをやめます。手持ち無沙汰の時にみられる傾向があります。
- 発作性ジスキネジア**：珍しい疾患ですが不思議な動きをするので、周囲からふざけていると思われ、理解が得られずいじめられたり、叱責されたりすることがあります。この疾患は本人の意思とは無関係に発作性に反復する身体の一部の奇妙な動きです。大きく分けて3つの種類があります。走り出す、動き始める時に身体が思うように動かず、手足がねじれるような動きや振り回す動きを伴います。多くは1分以内のことでこの間意識はあります。もう一つは、運動を続けている時に、このような異常な運動が出てくる場合で数分以上持続する事が多いです。もう一つのパターンは運動とは関係なく異常な運動が出現し、ストレスが引き金になることもあります。服薬で症状が消退・改善することがあります。

以上述べてきた動きや行動は、実際はてんかん発作との区別が難しいものもあります。中には脳波検査や画像検査などが必要な場合があり、その際、携帯電話などで実際の場面を動画記録して受診していただければ貴重な情報となります。気になる時は相談をしていただければ幸いです。



## チックタック童夢館からのお知らせ



寒さの中にも、少しずつ春の暖かい日差しが感じられるようになりました。季節の変わり目のため、体調管理に十分努めましょう。今月は、この時期のチックタックの様子を紹介します。😊



12月～クリスマス～  
大型絵本や手品を楽しみました♪  
行事食も「美味しい」の音が聞かれました！

2月～雪の日～  
窓から雪を眺めたり、雪だるまを作ったりして楽しみました❄️

2月～節分～  
お面を作って、豆投げの練習をして準備バッチリ❖病気に負けないよう、オニと戦いました!!



### 診療時間（予約制）



	月	火	水	木	金	土	日
午前	○	○	○	○	○	○	○
午後	○	○	○	○	○	○	休

午前 9:00～12:30 午後 13:30～20:00

#### ★乳幼児健診・産婦健診★

月～金 13:15～14:00

#### ★予防接種★

月～金 14:00～16:00

・WEBより予約をお願いします。

### 予約のご案内

9:00～ 順番予約

14:00～ 時間予約

17:00～ 順番予約

時間予約の方は、各予約時間に来院された順番で診察致します。



社会医療法人 童仁会

池田病院

西田3丁目10-20 ☎252-8333