



池田病院

# 地域医療連携室だより

第2号  
2015.8

発行：社会医療法人 童仁会 池田病院  
地域医療連携室

## 《入院環境改善プロジェクト活動》

2015年度、池田病院では新たな試みとして医師、看護師、保育士、栄養士、事務、各部門からメンバーを募り、「入院環境改善プロジェクト」を立ち上げました。

小児の急性期入院においては、入院の当事者である子どもさんだけではなく、低年齢児の場合の付添うお母さんや残された兄弟、家族にも「生活の変化とそれに伴う様々な負担」が発生します。

子どもさんの入院は、入院される子どもさんだけでなく、家族全体の生活リズムを大きく変化させるのです。

このことを私たち病院職員がしっかりと認識し、これからの入院サービスをもう一度考えてみようというのがこのプロジェクトの趣旨です。

第1回入院環境改善プロジェクト会議では、現在の入院環境についての現状把握と問題意識の共有化をはかりました。

第2回会議では、ブレインストーミングによる改善アイデアをみんなで出しました。家族で泊まれる旅館の部屋のような完全個室、付添の人が、割引チケットで利用できるカフェの併設など、実現がなかなか困難なものから、付添の方へのアメニティグッズの販売、少しでも快適に入院生活を過ごせるための情報誌の作成など、すぐにでも、実行できそうなものまで、たくさんアイデアが出ました。

今後、これらのアイデアをもとに、子どもさんにとっても、家族の皆さんにとっても「入院して良かった」と思っていただける環境を考え、改善していきたいと思えます。地域の入院施設をもたない医療機関の共同利用病床だと思っていたら幸い、当院を活用していただけたら幸いです。そして、医療機関が連携することにより、地域の子育てを総合的に支援していきたいと思えます。



個人で考えたアイデアを付箋用紙で大きな紙に貼りました。



その付箋用紙を、サービス関係とか、環境整備関係などグループ分けて、これはすぐできる・コストがかかるなど整理しました。

## 育児ふれあいサロン いけ☆キッズ IN 始良

当院が、毎月1回のペースで開催している『育児ふれあいサロンいけ☆キッズ』は、一生懸命に子育てをしているおかあさんたちが親子で集える場を提供したいと平成16年2月から始めました。

手探りで始まったサロンも、昨年6月には100回目を迎え、100回記念サロンを盛大に開催いたしました。

そして、今年は始良地区で12月に開催する予定で、ただいま準備中です！

始良のみなさま、よろしくお願ひいたします！



2015年2月ひなまつりクッキング



2015年4月親子ヨガ



2015年6月赤ちゃんのお口の発達とケア



2015年7月親子スクラップブック

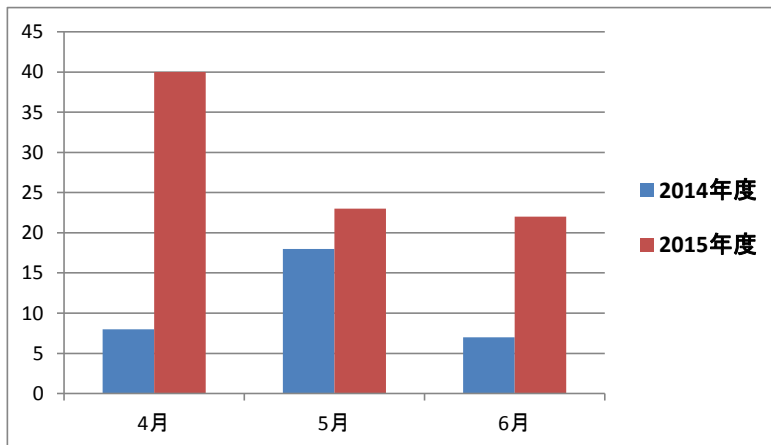
## 《医療法人天会 鹿児島こども病院見学》

平成27年7月3日金曜日、在宅療養支援部のメンバーで鹿児島こども病院を見学させていただきました。鹿児島こども病院は平成26年5月に慢性期病床を増築され、重度の障害を負う子どもさん達への支援に、積極的に取り組んでいらっしゃいます。

当院は小児の訪問診療を、平成26年3月に開始いたしました。今後、さらに他医療機関との連携をはかりながら、小児医療の推進に貢献していきたいと思っております。



紹介受入れ 年度比較



平成27年5月、鹿児島市立病院の新築移転に伴う休診があり、その間、当院も他医療機関と力を合わせ、外来・病棟ともに受け入れ態勢を強化しました。

左の表のように、2015年4月はこれまでにないご紹介をいただきました。通常ですと、市立病院に紹介していた患者様を、当院にご紹介いただいたものと思っております。

急性肺炎や感染性胃腸炎に伴う脱水、熱性けいれんの後のフォローなど、今後ともぜひ、当院にご紹介ください。

### 週間診療案内

外来診療時間	月	火	水	木	金	土	日
9:00～21:00	●	●	●	●	●	●	
9:00～13:00							●

※毎月2回(土)専門医による発達外来を実施

※臨床心理士によるカウンセリングを実施(随時)

※低身長相談及び成長ホルモン治療を実施

乳幼児健診	月	火	水	木	金	土	日
10:00～12:00	●	●	●	●	●	▲	
予防接種	月	火	水	木	金	土	日
13:00～16:00	●	●	●	●	●	▲	

\* 外来診療は国民の祝日が休診です

入院30床	小児入院医療管理料3
-------	------------

※土日、休日、および貴院当番医における入院等について、ご遠慮なくお問合せ下さい。※

社会医療法人 童仁会 池田病院  
(地域医療連携室)

住所 鹿児島市西田1丁目4-1

電話 099-252-8333

FAX 099-254-1166

HPURL <http://ikekidho.jp/>