



地域医療連携室だより

第4号
2016.7

発行：社会医療法人 童仁会 池田病院
地域医療連携室

《社会医療法人 童仁会 池田病院 歓迎会》

2016年4月、池田病院の仲間が増えました。開業して58年、多くの方が、池田病院の職員として、「子どもたちは親の命、社会の宝、国の基、未来への希望。子育てを支援し続けよう。」と努めてきました。

勤続10年表彰を受けた看護師が、「思う所はいろいろありますが！？」の前置きの後、「池田病院の好きなところ」といって、①明るく優しい人ばかり②職員が年齢に関係なく仲がよい③かわいい子どもに癒される～と話してくれました。

理事長 池田琢哉先生は、少年のような瞳で、地域包括ケアシステムの構築や選挙、消費税などなど日本の医療をとりまく現状を話し、医療を通じて地域社会に貢献しようと大きな目標を示しました。

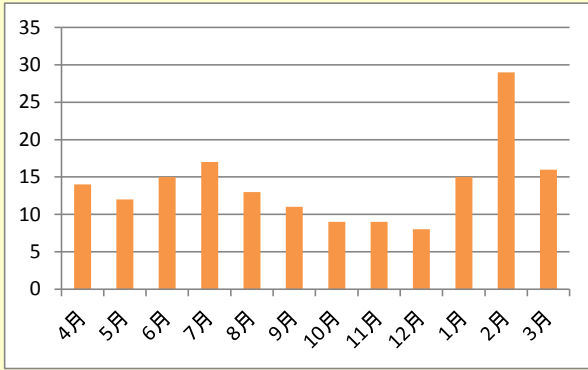
幹事の事務部サプライズで、池田病院キャラクターいけ☆ダックも登場しました。2016年度も心を新たに、私たちの理念である「心あたたかな医療」「質の高い最善の医療」を道標に努力し続けてまいります。どうぞ、よろしくお願い致します。

《低身長のご相談は当院へ》

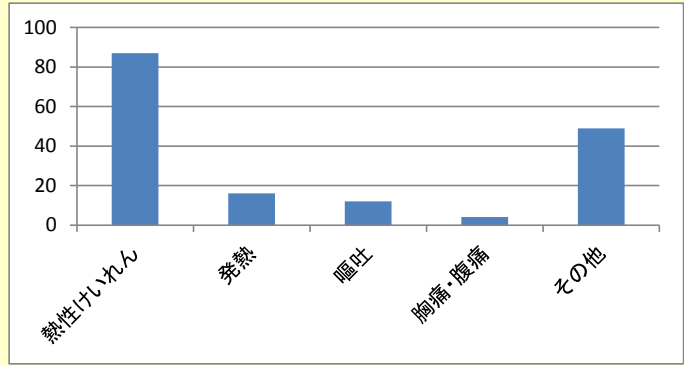
医師 桧作和子先生が担当します。予約制ですので、お電話下さい。

低身長の原因の見極めが必要な子どもさんがいらっしゃいましたら、ご紹介ください。

《救急搬入件数》2015年度合計168件



《救急搬入の症状》



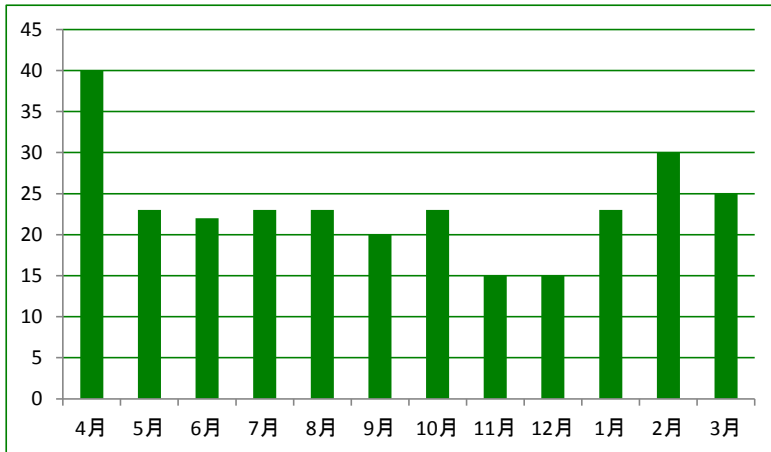
「その他」は喘息発作、異物誤飲、過呼吸転落、意識消失など。

2011年3月に小児救急指定病院の認定を受けました。大学病院、市立病院の一次救急。当院は二次救急の役割を果たしています。

地域の医療機関で機能的に役割を担い、地域の子どもの成長を支援していきましょう。



2015年度ご紹介件数 ありがとうございます！



急性肺炎や感染性胃腸炎、熱性けいれんはもとより、おうちに帰すのが気になる患者様、初めての子育てで不安な保護者の方など、当院への入院をご紹介ください。ご紹介への返書送付率100%です。

週間診療案内

外来診療時間	月	火	水	木	金	土	日
9:00～21:00	●	●	●	●	●	●	
9:00～13:00							●

※毎月2回(土)専門医による発達外来を実施
 ※臨床心理士によるカウンセリングを実施(随時)
 ※低身長相談及び成長ホルモン治療を実施

乳幼児健診	月	火	水	木	金	土	日
10:00～12:00	●	●	●	●	●	▲	
予防接種	月	火	水	木	金	土	日
13:00～16:00	●	●	●	●	●		

* 外来診療は国民の祝日が休診です

入院30床	小児入院医療管理料3
-------	------------

※土日、休日、および貴院当番医における入院等について、ご遠慮なくお問合せ下さい。※

