



池田病院

地域医療連携室だより

第3号
2016.1

発行：社会医療法人 童仁会 池田病院
地域医療連携室

《池田琢哉理事長挨拶》

新しい年を迎えて

新しい年を迎えました。皆様やご家族にとって、良き年であることをお祈りいたします。

2016年の干支は、丙・申です。今年は、陰陽五行説からいうと火性の陽で「炳(あきらか)」という字が当てられ、「光り輝いているさま」を表しております。陽気は成長して盛りを示し、門構えの中の人(丙)は一定の枠の中で繁栄を遂げることができる年だそうです。つまり、バランスのとれた生き方をすれば、明るい未来が開けるといことです。心と身を引き締め、この一年を過ごしたいものです。

ところで、病院の前の花壇に咲く花ですが、毎朝私たちの心を慰めてくれます。しかし、花自身は誰彼に見せるために咲いているのではなく、ただ単に与えられた生命を精一杯輝かしているだけだと思います。そこには、「打算」はないのです。幼い子どもたちもそうだと思います。与えられた生命をこれぞとばかりに輝かせています。大人にとってはやってもらいたくないことも、自分がやりたいと思ったら、子どもは行動に移します。そこに「打算」はありません。素晴らしいことだと思います。しかし、大人になるに従って「打算」「邪念」「欲」といった余計なものが芽生えてきます。

自分自身の「本分を全う出来る」信念のある大人に成長してもらいたいものです。そのためにはバランス感覚が必要です。物事には陰と陽があり、「さまざまな考え方」があることを子どもの頃から繰り返し繰り返し教え続け、幅広い考え方が持てるようにすることが大事だと思います。そんな人間が多くなれば、きっと世界から戦争やテロや覇権主義はなくなるはずで。そんな想いで、世界の未来のために、子どもたちを育てていきたいものだと思います。

ところで、今年は、鹿児島県の9つの医療圏それぞれで、地域医療構想の策定、地域包括ケアシステムの構築等々が進んでまいります。これらの成功の鍵は、多職種(医師、看護師、薬剤師、栄養士等々)による連携がいかにかまうかにかかっています。池田病院は、地域の多くの方々との連携をさらに深めていきたいと考えておりますので、どうぞよろしくお祈りいたします。



育児ふれあいサロン いけ☆キッズ IN 始良

当院が毎月1回開催している「育児ふれあいサロンいけ☆キッズ」。

2015年11月28日(土)、初めて鹿児島市外へ飛び出し、始良の始良公民館で開催いたしましたところ、10家族24人の方が、お集まりくださいました。

第一部、帖佐こどもクリニック 永迫博信先生のご講演「子どもの体と病気のそぼくなギモン」、第二部、ハッピータイムの篠原恵子先生によりますベビーマッサージ。

当サロンは、「参加費無料」で講演中は「託児サービスつき」ということもあり、おかあさまがたからも好評で「子どもの病気の対処のしかたがよくわかり納得でした。ゆったりとした時間を過ごせました。時間が短くてあっという間でした。」と感想をいただきました。

始良市は、小児の入院となると、霧島市か鹿児島市へという選択になるのでしょうか。当院でお役にたてたら...という思いです。よろしくお願いいたします。

子育て真っ最中でもある永迫先生
のあるある話にみなさん納得！

篠原先生の言葉とマッサージに
癒されました♡
タッチケアのすばらしき効果

～始良公民館にて～



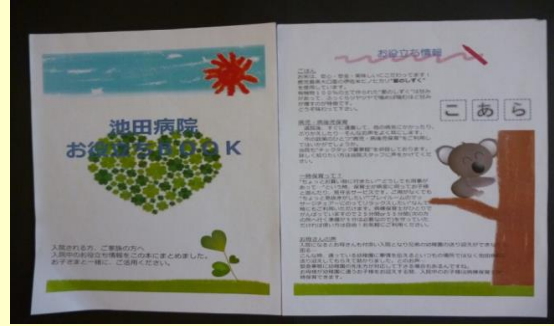
《施設訪問》

地域連携室の明るく優しくフットワークの軽い職員たちが、当院のパンフレットと地域連携室だよりを持って、近隣の病院やクリニックにおじゃましました。日頃お世話になっているお礼や当院のPRもさせていただきました。お忙しいところ、対応していただきありがとうございました。

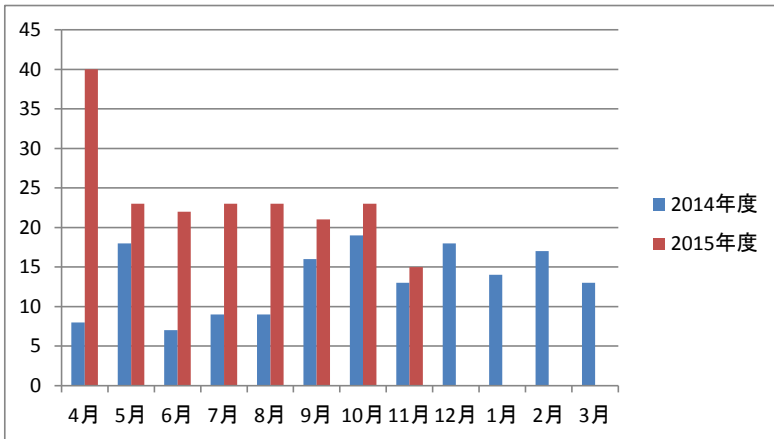


《入院攻略本製作中》

2015年7月に始動した”入院環境改善プロジェクト”で、入院中に知ってお得な情報を満載した”お役立ブック”を作成しています。近くのお店や銀行のATM、入院経験のあるおかあさんのアドバイスなどを掲載しており、たいへんな入院生活を子どもさんと過ごす豊かな時間にしていただけるようにサポートします。



他施設からの紹介 年度比較



2015年5月、鹿児島市立病院の新築移転に伴う休診があり、左の表のように、2015年4月はこれまでにないご紹介をいただきました。その後も引き続き、ご紹介をいただきましてありがとうございます。2013年4月に社会医療法人の認定を受け、ますます、地域の子育て支援病院としての役割を担っていききたいと思います。

家に帰すのが気になる患者様の経過をみるための入院などでもご紹介ください。

また、急性肺炎や感染性胃腸炎に伴う脱水、熱性けいれんの後のフォローなど、今後ともぜひ、当院にご紹介ください。

週間診療案内

外来診療時間	月	火	水	木	金	土	日
9:00～21:00	●	●	●	●	●	●	
9:00～13:00							●

※毎月2回(土)専門医による発達外来を実施
 ※臨床心理士によるカウンセリングを実施(随時)
 ※低身長相談及び成長ホルモン治療を実施

乳幼児健診	月	火	水	木	金	土	日
10:00～12:00	●	●	●	●	●	▲	

予防接種	月	火	水	木	金	土	日
13:00～16:00	●	●	●	●	●	▲	

* 外来診療は国民の祝日が休診です

入院30床 小児入院医療管理料3

※土日、休日、および貴院当番医における入院等について、ご遠慮なくお問合せ下さい。※

社会医療法人 童仁会 池田病院
 (地域医療連携室)
 住所 鹿児島市西田1丁目4-1
 電話 099-252-8333
 FAX 099-254-1166
 HPURL <http://ikekidho.jp/>